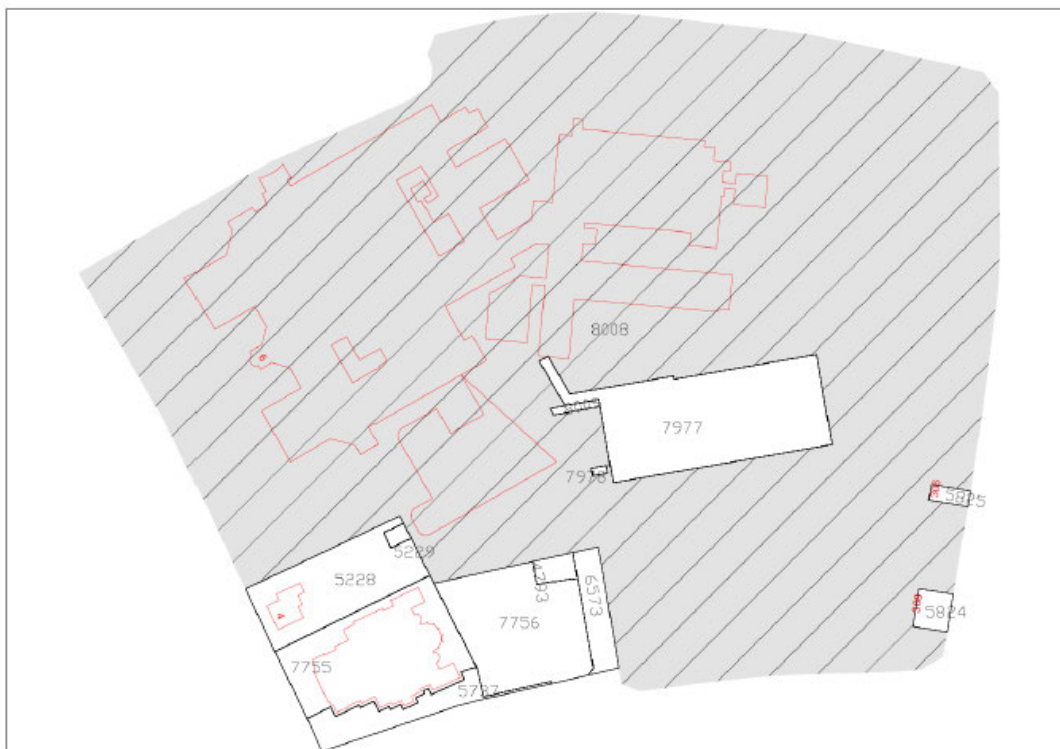
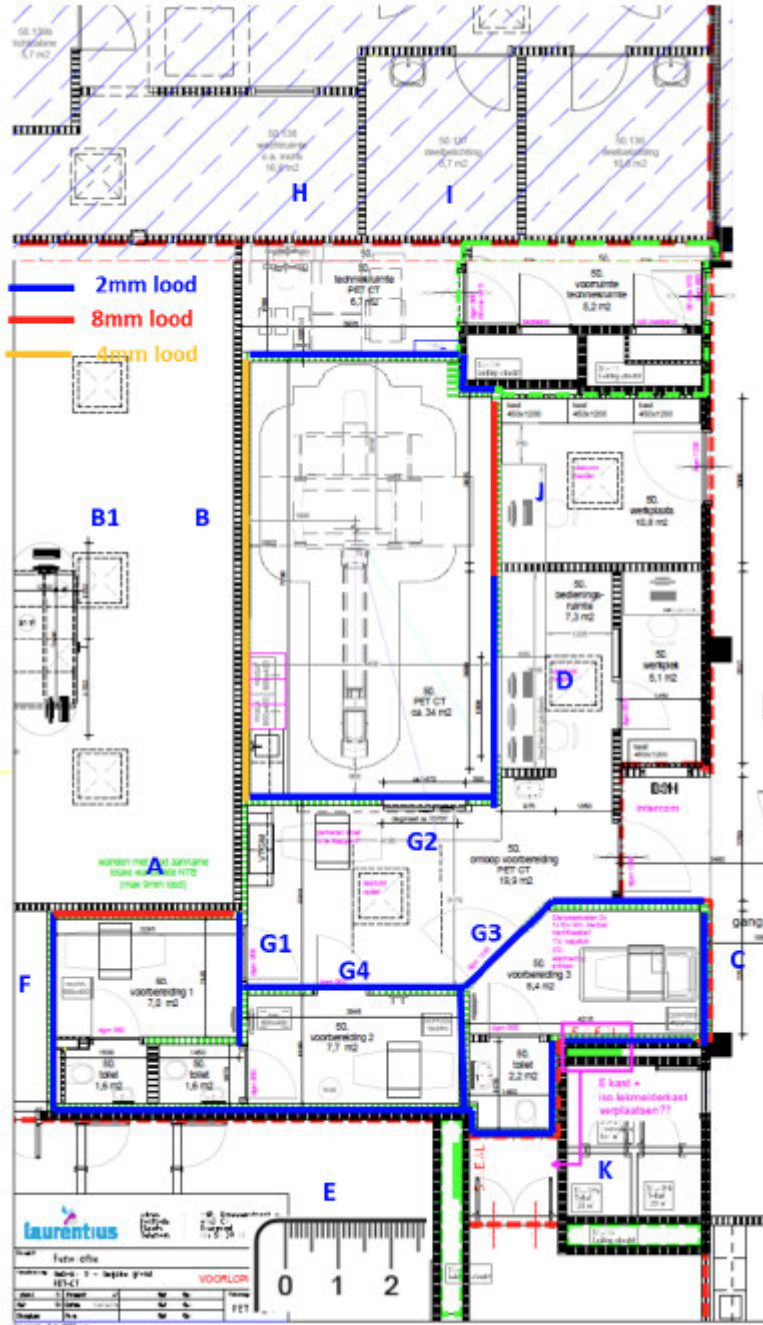


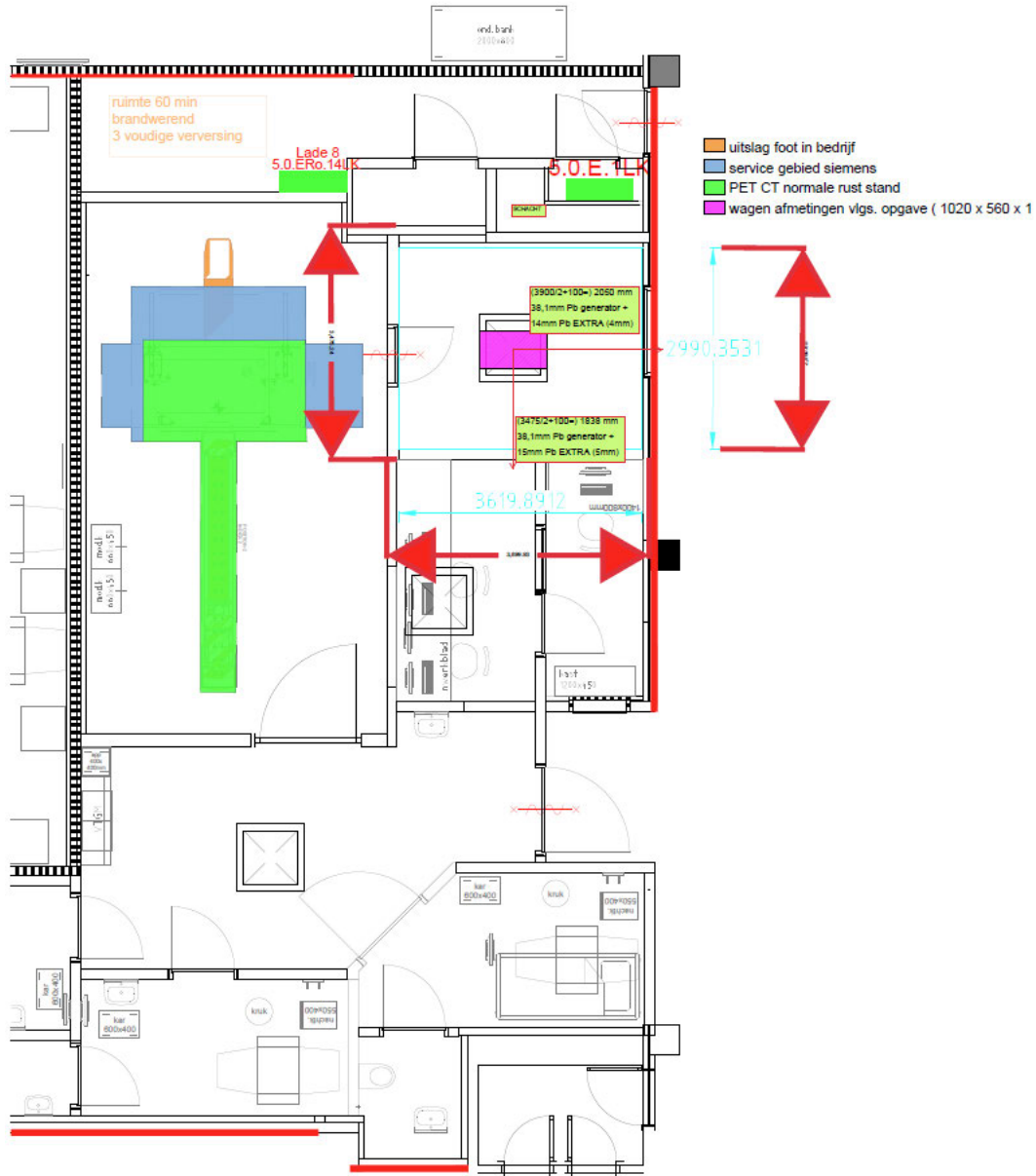
## Bijlage 3 Plattegronden



Perceel	Kadastrale gemeente	Grootte	Naam Gerechtigde	Nr Gerechtigde	Datum brondocument	Cultuurcode onbebouwd
RMD00B 4793	ROERMOND	145	STICHTING LAURENTIUS ZIEKENHUIS ROERMOND	5103599201	24-08-1988	(ONBEKEND)
RMD00B 5228	ROERMOND	1641	STICHTING LAURENTIUS ZIEKENHUIS ROERMOND	5103599201	24-08-1988	57 (ERF - TUIN)
RMD00B 5229	ROERMOND	54	GEMEENTE ROERMOND	5103583413	24-08-1988	(ONBEKEND)
RMD00B 5737	ROERMOND	670	GEMEENTE ROERMOND	5103583413	24-08-1988	57 (ERF - TUIN)
RMD00B 5824	ROERMOND	193	ENEXIS B.V.	5112412203	24-08-1988	(ONBEKEND)
RMD00B 5825	ROERMOND	90	ENEXIS B.V.	5112412203	24-08-1988	(ONBEKEND)
RMD00B 6573	ROERMOND	457	GEMEENTE ROERMOND	5103583413	24-08-1988	41 (WEGEN)
RMD00B 7755	ROERMOND	2413	DE R.K.PAROCHIE VAN HET HEILIG HART VAN JEZUS	5103546764	17-01-2011	57 (ERF - TUIN)
RMD00B 7756	ROERMOND	2060	STICHTING LAURENTIUS ZIEKENHUIS ROERMOND	5103599201	17-01-2011	57 (ERF - TUIN)
RMD00B 7977	ROERMOND	3095	STICHTING ZORGGROEP NOORD- EN MIDDEN LIMBURG	5114263557	22-04-2015	34 (PARKEREN)
RMD00B 7978	ROERMOND	18	STICHTING ZORGGROEP NOORD- EN MIDDEN LIMBURG	5114263557	22-04-2015	(ONBEKEND)
RMD00B 8008	ROERMOND	61064	STICHTING LAURENTIUS ZIEKENHUIS ROERMOND	5103599201	30-07-2015	57 (ERF - TUIN)
RMD00B 8009	ROERMOND	48	STICHTING ZORGGROEP NOORD- EN MIDDEN LIMBURG	5114263557	30-07-2015	(ONBEKEND)

Tekening PET-CT begane grond





# Zijde Oranjelaan

Parkeerzone  
bouw personeel

Bouwketen  
Cordeel Geelen

Trappenhuis om op de  
verdieping van de  
toiletgroep te komen

Ingang naar toiletgroep, schaft- en  
opslagruimten op souterrain niveau

Te gebruiken toiletgroep  
op de begane grond

Opslag ruimen voor alle  
partijen in het souterrain

Looproute naar toiletgroep,  
schaft- en opslagruimten

Aan- en afvoerroute naar bouwgebied Angiokamer.  
Parkeren aan deze zijde is niet mogelijk.  
Alleen materiaal of gereedschap afzetten en auto's  
bij de keten van Cordeel Geelen parkeren

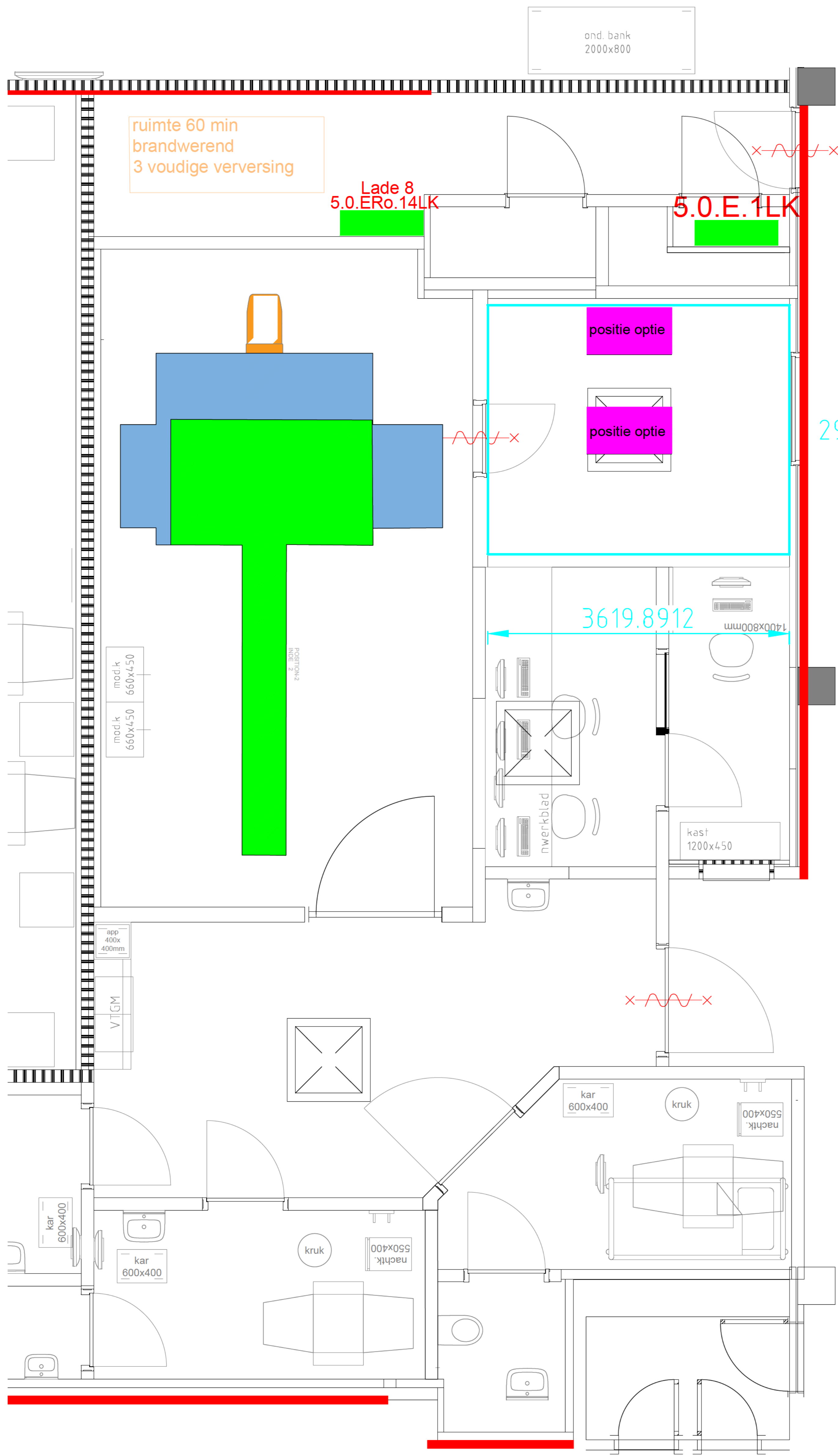
Ruimte voor afvalcontainer op groenstrook



MGR. Resensstraat 6  
 6043 CA Breda  
 Reclame (0475) 38 82 22

**laurentius**  
 Praktijk  
 Advies  
 Medische Beeldvorming en POK

Schaal: ca 1:100 / Formaat: A1  
 Ger: HMC Datum: 18-5-2021  
 Discipline: Tese  
 Tekening: 00009.dwg  
 Pagina: 5-8\_B1



ond. bank  
2000x800

ruimte 60 min  
brandwerend  
3 voudige verversing

Lade 8  
5.0.ERo.14LK

5.0.E.1LK

- uitslag foot in bedrijf
- service gebied siemens
- PET CT normale rust stand
- wagen afmetingen vlgs. opgave ( 1020 x 560 x 1

positie optie

positie optie

2990.3531

3619.8912

1400x800mm

kast  
1200x450

kar  
600x400

kruk

nacht  
550x400

kar  
600x400

kar  
600x400

kruk

nacht  
550x400

mod.k  
660x450

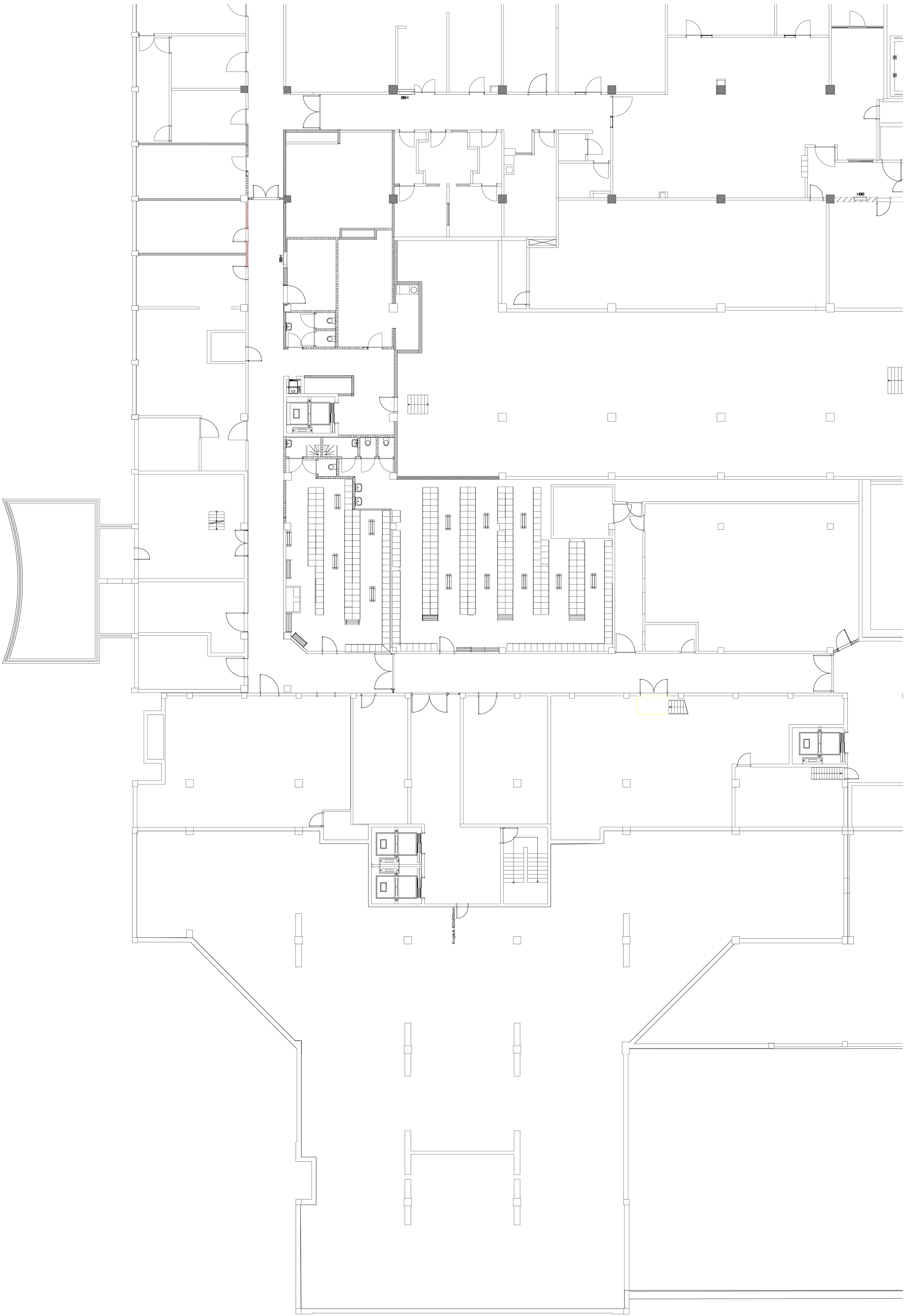
mod.k  
660x450

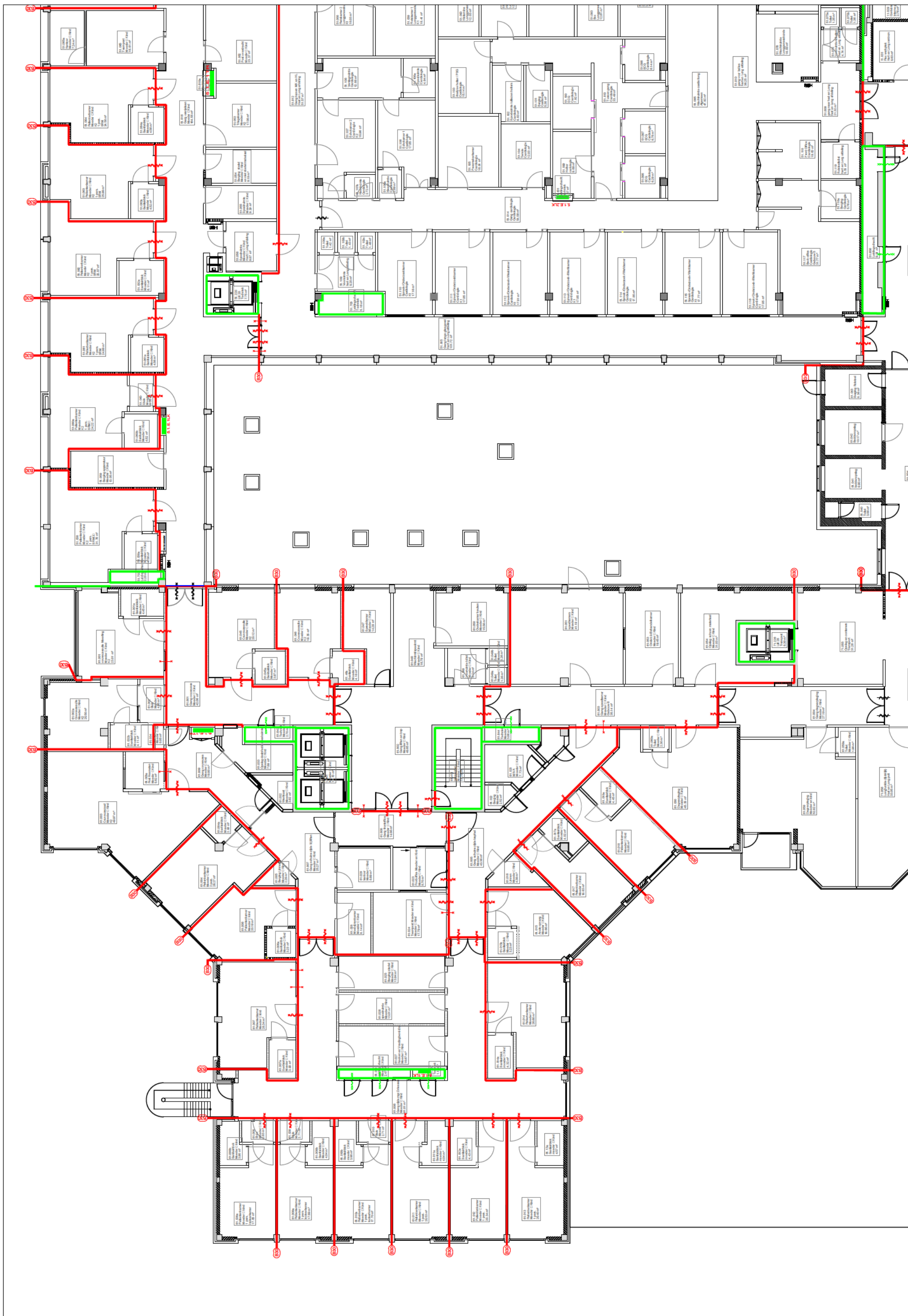
app  
400x  
400mm

VTGM

ROBIPON2

nwerkblad

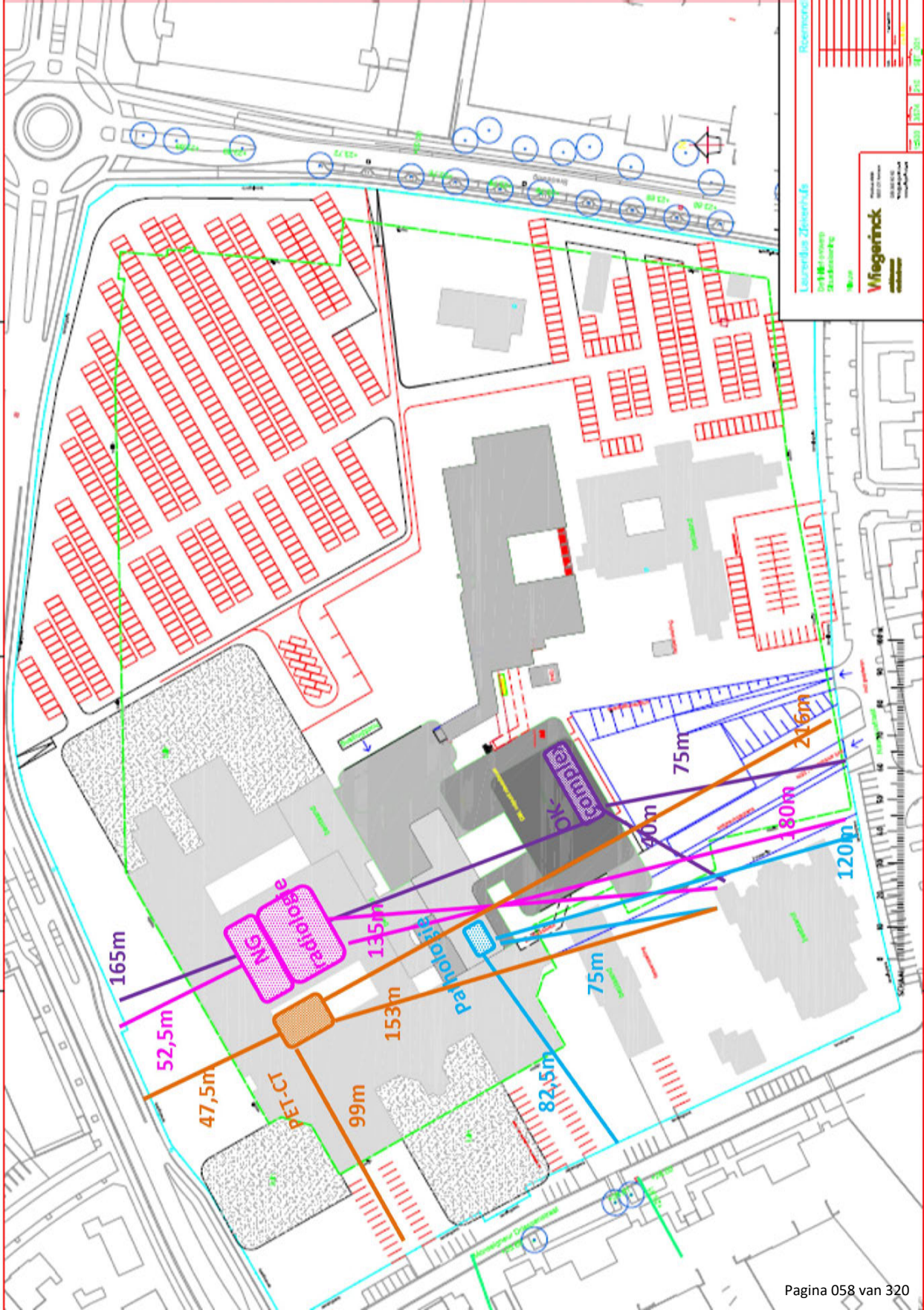


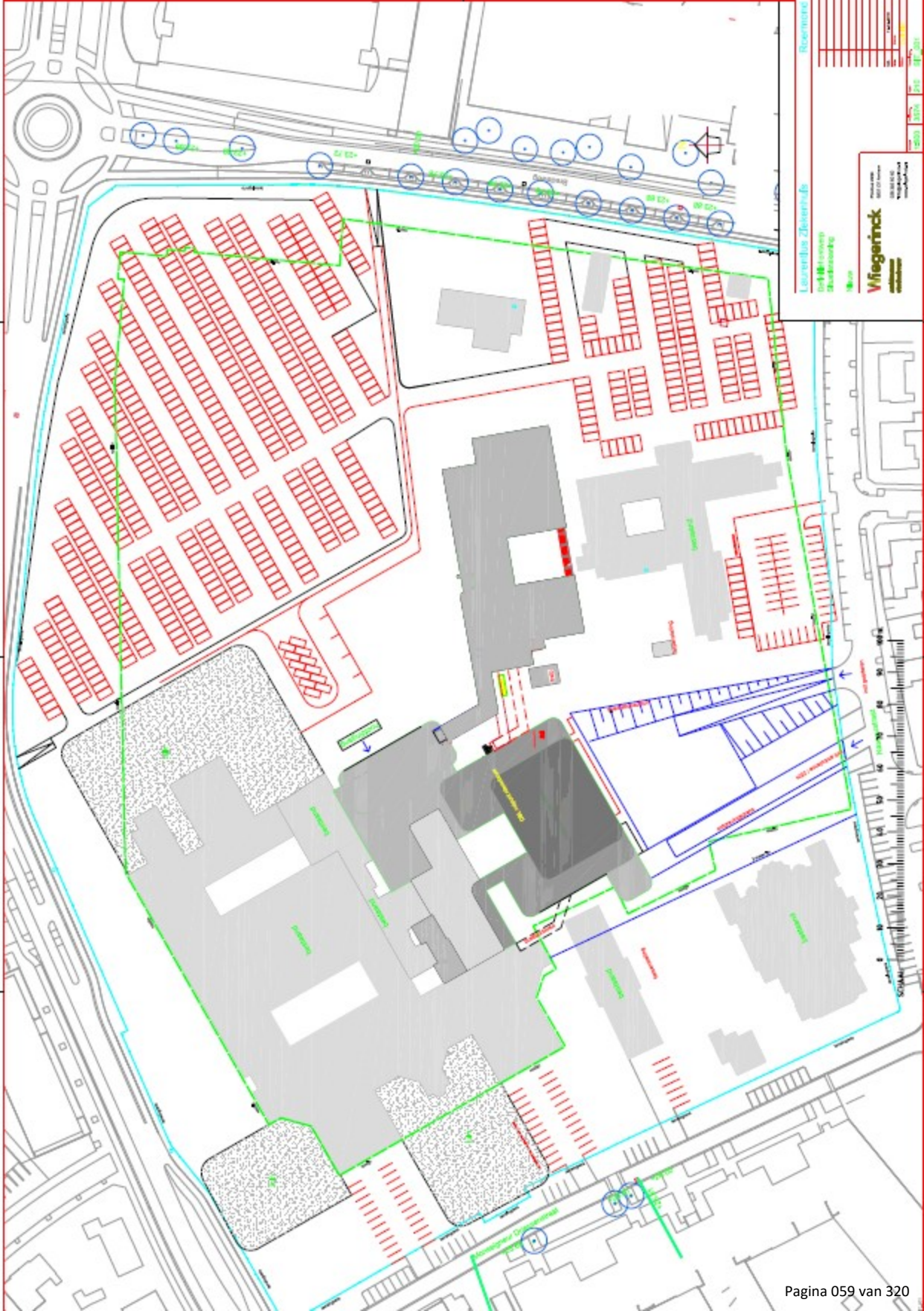






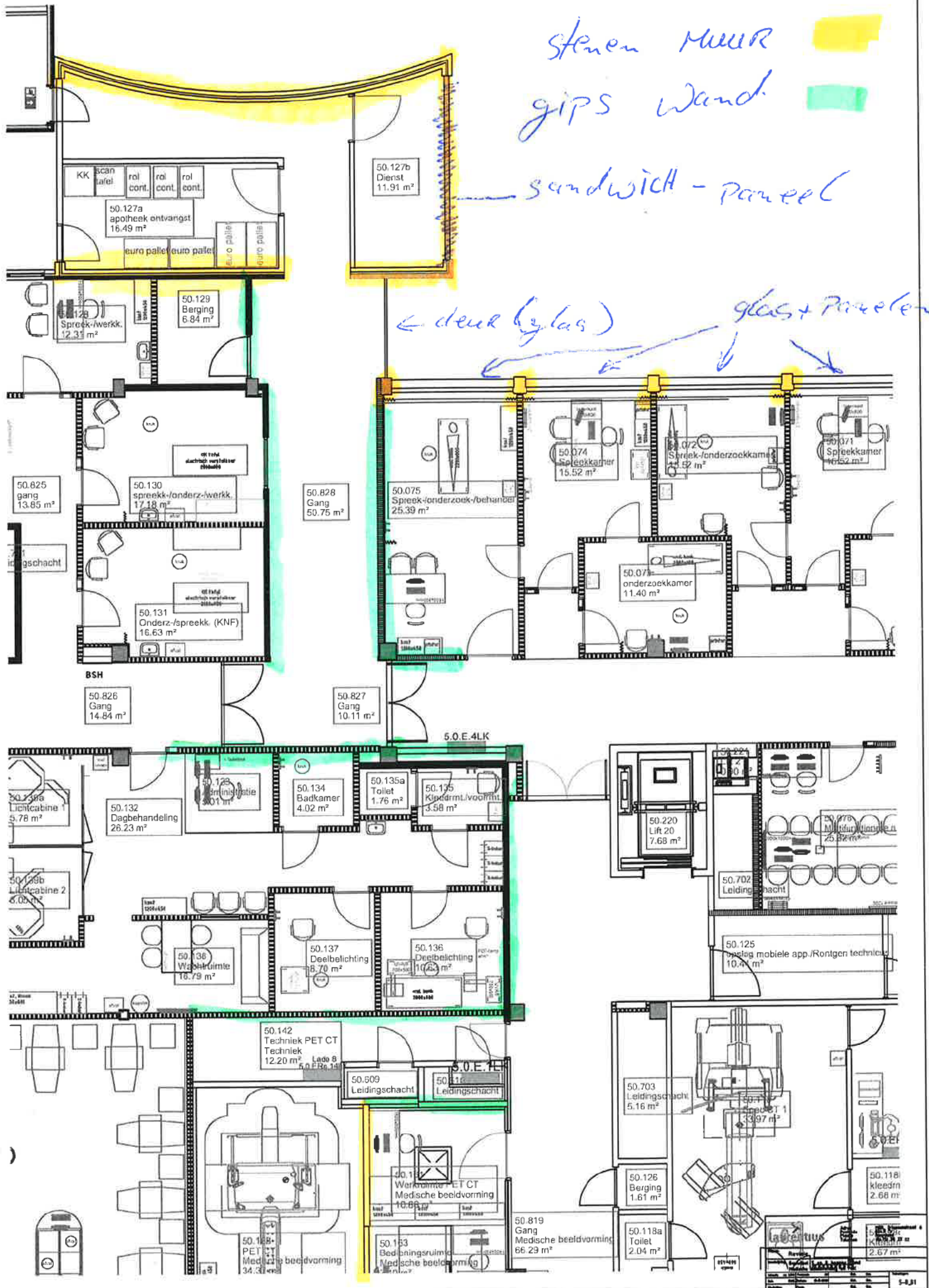
indicatieve ligging bestand  
 beton, ei 400/600mm

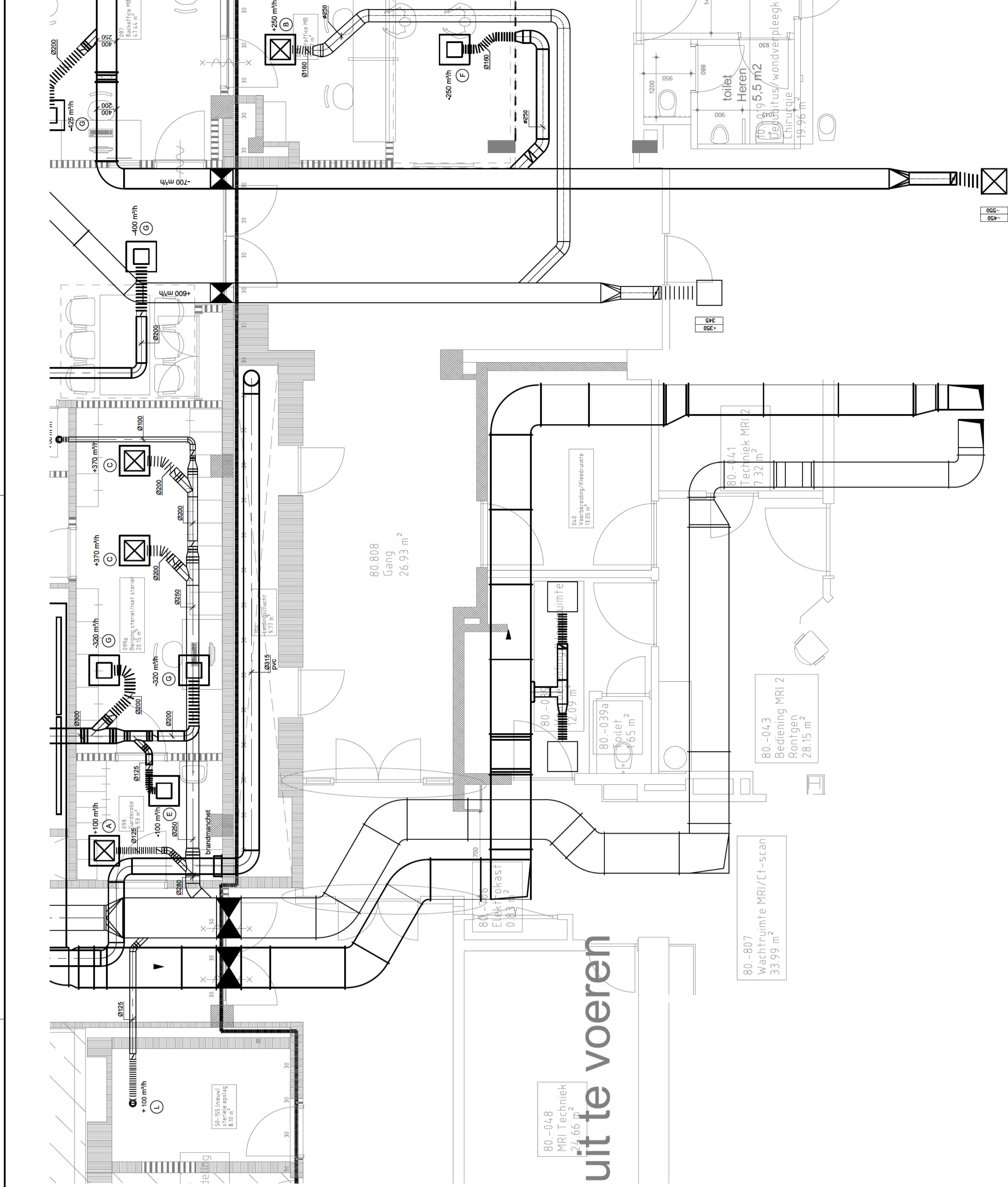
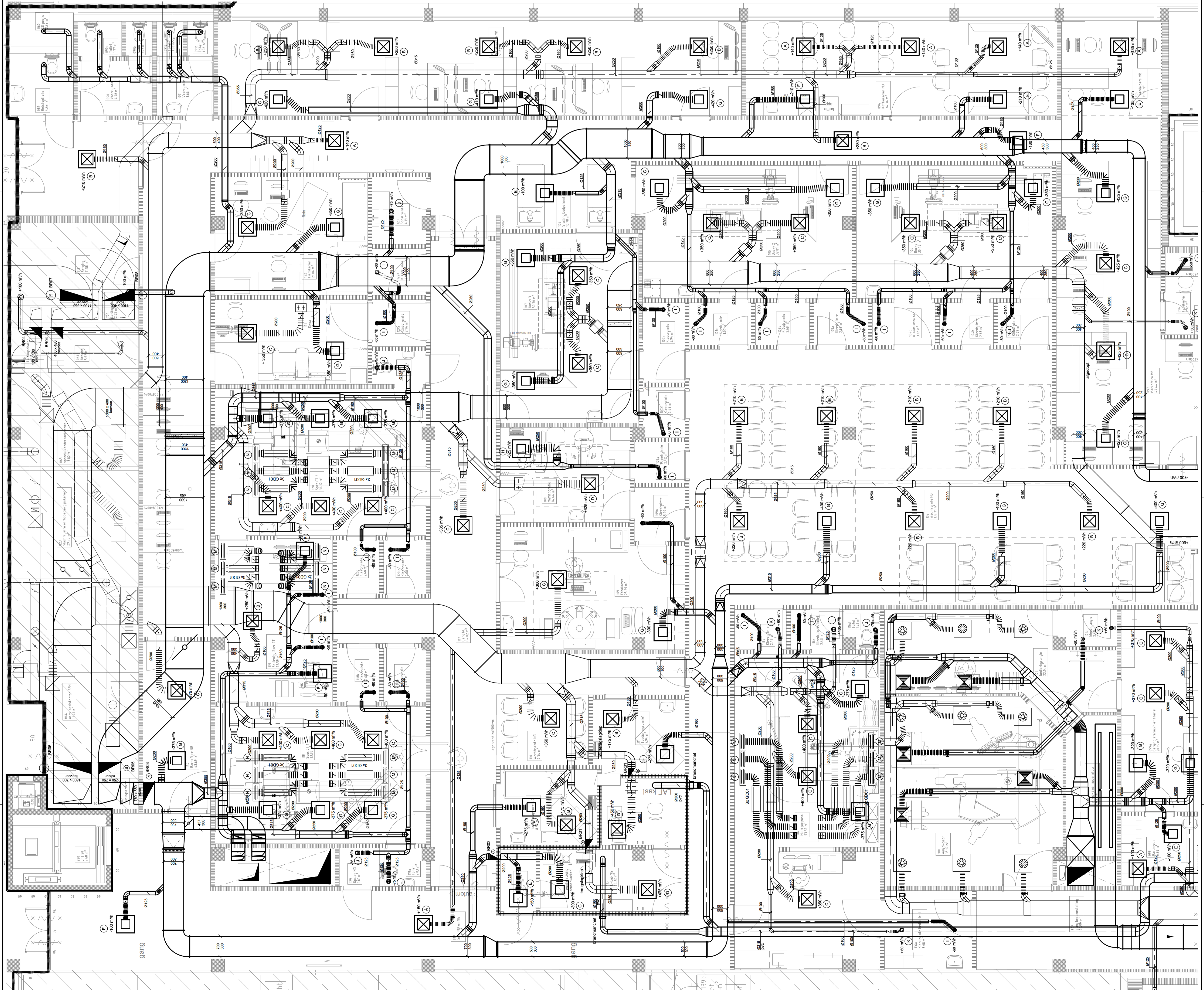




Bureau  
**Viegerinck**  
 Architectuur  
 Interieur  
 Landschap  
 Stedenbouw

Pagina 059 van 320





uit te voeren

**Materialenlijst**

Materialenlijst	Materialenlijst	Materialenlijst
medium	Medium in koppelarm	Medium in koppelarm
cybernetische	n.v.t.	n.v.t.
hydrostatische	n.v.t.	n.v.t.
lucht spijzer	n.v.t.	n.v.t.
warm spijzer	n.v.t.	n.v.t.
RVS blok	n.v.t.	n.v.t.
RVS blok	n.v.t.	n.v.t.
circulatiekamer	n.v.t.	n.v.t.
inrichting	n.v.t.	n.v.t.
luchtoverbreiding	n.v.t.	n.v.t.
LUXA/Voorzet plaat	n.v.t.	n.v.t.

**Inbouwlijst**

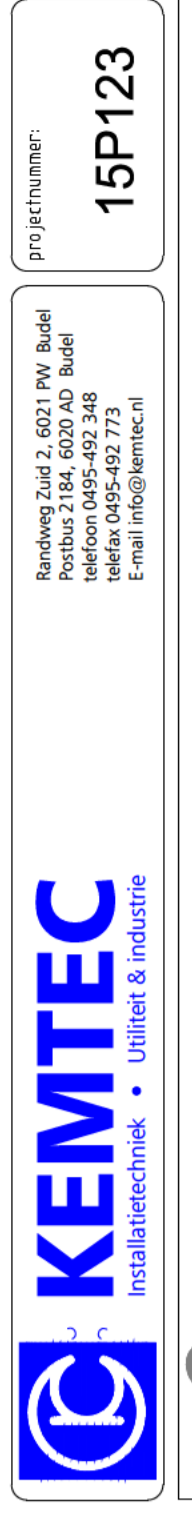
Inbouwlijst	Inbouwlijst	Inbouwlijst
luchtoverbreiding	n.v.t.	n.v.t.
luchtoverbreiding	n.v.t.	n.v.t.
luchtoverbreiding	n.v.t.	n.v.t.
luchtoverbreiding	n.v.t.	n.v.t.
luchtoverbreiding	n.v.t.	n.v.t.
luchtoverbreiding	n.v.t.	n.v.t.
luchtoverbreiding	n.v.t.	n.v.t.
luchtoverbreiding	n.v.t.	n.v.t.
luchtoverbreiding	n.v.t.	n.v.t.
luchtoverbreiding	n.v.t.	n.v.t.

**roosters**

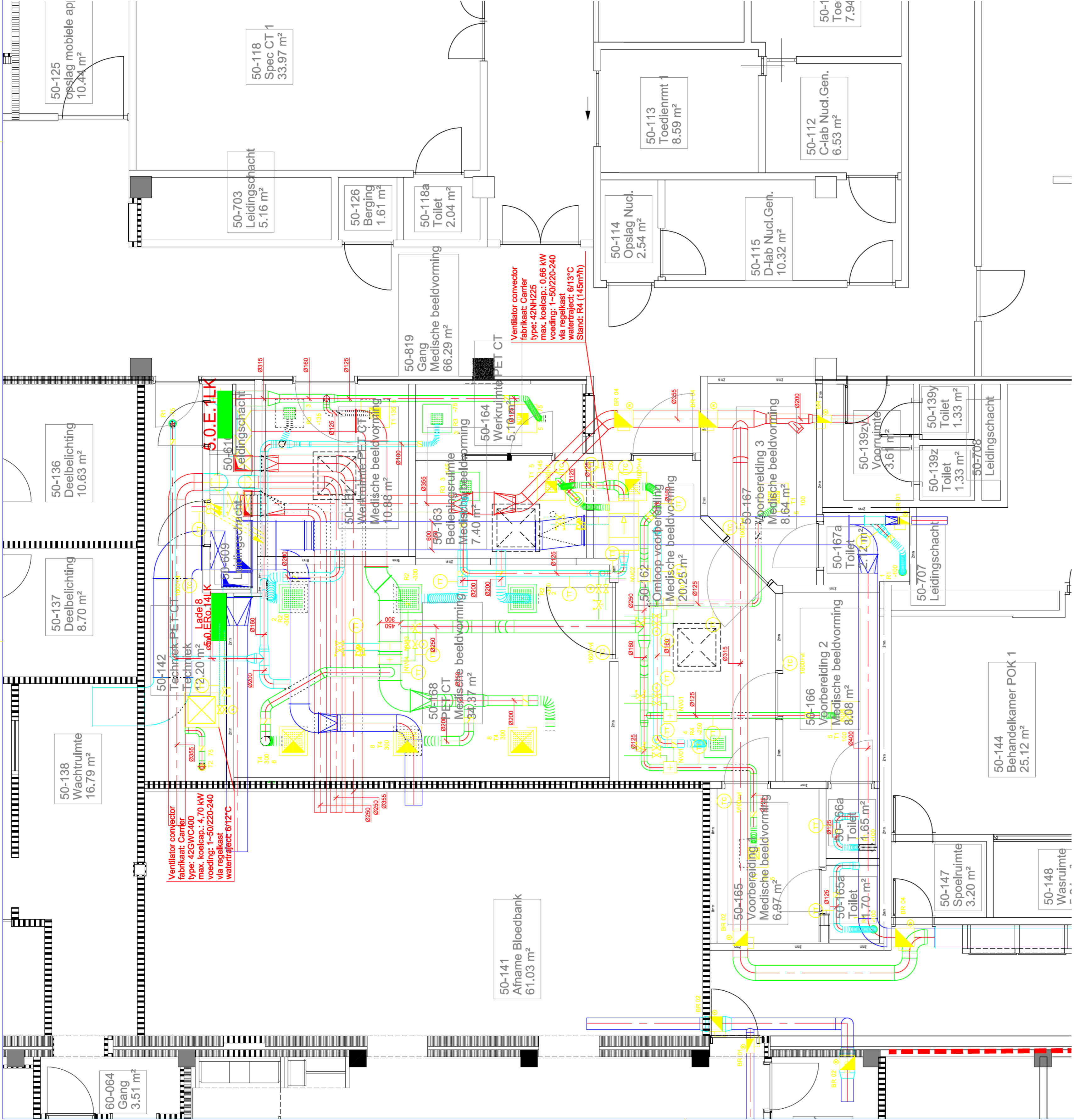
roosters	roosters	roosters
A	RTMADR model 250	opentuin
B	RTMADR model 300	opentuin
C	RTMADR model 400	opentuin
D	RTMADR model 500	opentuin
E	RTMADR model 250	opentuin
F	RTMADR model 250	opentuin
G	RTMADR model 250	opentuin
H	RTMADR model 250	opentuin
I	RTMADR model 250	opentuin
J	RTMADR model 125	opentuin
K	RTMADR model 125	opentuin
L	RTMADR model 125	opentuin
M	RTMADR model 125	opentuin
N	RTMADR model 125	opentuin
O	RTMADR model 125	opentuin

**brandkleppen**

brandkleppen	brandkleppen	brandkleppen
BR01	WKS-VB-250	opentuin
BR02	WKS-VB-250	opentuin
BR03	WKS-VB-250	opentuin
BR04	WKS-VB-250	opentuin
BR05	WKS-VB-250	opentuin
BR06	WKS-VB-250	opentuin
BR07	WKS-VB-250	opentuin
BR08	WKS-VB-250	opentuin
BR09	WKS-VB-250	opentuin
BR10	WKS-VB-250	opentuin



15P123  
 MGR, Driessenstraat 6  
 Adres: Institute  
 Ploeg  
 Telefoon: (0475) 38 22 22  
 Beheer Ziekenhuis Roermond  
 Bouwdeel 5, Begane grond, medische beeldvorming  
 LUCHTECHNISCHE INSTALLATIE  
 Schaal: 1:50 Formaat: A4 D  
 Get.: ES Datum: 24-09-2015 B  
 Get.: Gez.  
 Disciplines: WT8 Faas REUSE C  
 Tekening: 050W1



- Toevoerkanaal bestaand
- Toevoerkanaal Nieuw
- Retourkanaal bestaand
- Retourkanaal nieuw

**KEMTEC**  
 installatietechniek utiliteit & industrie  
 Rondweg Zuid 2, 6021 PW, Blijdorp  
 Postbus 2184, 6020 AD Blijde  
 Telefoon: 0491-492.348  
 Fax: 0491-492.349  
 E-mail: info@kemtec.nl

**laurentius**  
 MGR, Driessensstraat 6  
 Postbus 100  
 Rotterdam  
 Telefoon: (0475) 38 22 22

Project: **Verbouwing PET-Scan**

Omschrijving: **Gebouw 5 Begane grond**  
**Luchttechnische installatie**

Schaalt.	1:50	Formaat:	A1	A	Get.	Get.
Get.	PL	Datum:	01-05-2017	B	Get.	Get.
Ditbladnr:	WTP	Fase:	Revisie	C	Get.	Get.

Tekeningnr: **050-W1**

**Roosters**

Pos.	Productcode	Leverancier	Omschrijving	Art. nr. fabrikant	Aantal
1	R1	Solid Air	Ronde Afzuigventiel, RRV00M 125		3
2	R2	Solid Air	Plafondrooster, geperforeerd, PRVMOU 500		5
3	R3	Solid Air	Plafondrooster, geperforeerd, PRVMOU 250		2
4	R4	Solid Air	Plafondrooster, geperforeerd, PRVMOU 300		1
5	T1	Solid Air	Plafondrooster, geperforeerd, PTVMOR 250		5
6	T2	Solid Air	Ronde Toevoervertief, RTV00M 125		2
7	T3	Solid Air	Plafondrooster, geperforeerd, PTVMOR 300		1
8	T4	Solid Air	Plafondrooster, geperforeerd, PTVMOR 500		3

**Heaters**

Omschrijving	Almetingen [mm]	Druktrap	Lengte buis of kanaal [mm]	Aantal	Art. nr. fabrikant	Levertingsprogramma	Productcode	Lengte hulpstuk/appendage [mm]
Batterij NJO-HBOO	125 - 125 - 1/2" - 1/2"	8 Pa		3	NJOHBO0125	Barcof Air	NV01	280
Batterij NJO-HBOO	160 - 160 - 1/2" - 1/2"	16 Pa		1	NJOHBO0160	Barcof Air	NV02	280
Koelbatterij	450x300 - 450x300 - 3/4" - 3/4"			1		Interko	NV03	200
Verwarmingsbatterij	450x300 - 450x300 - 3/4" - 3/4"			1		Interko	NV04	200

**BRANDKLEPPEN**

Pos.	Productcode	Leverancier	Omschrijving	Art. nr. fabrikant	Aantal
1	BR 01	Trox	Brandklep FKRS-EU/NL/160/02/245		3
2	BR 02	Trox	Brandklep FKRS-EU/NL/315/02/245		3
3	BR 03	Trox	Brandklep FKRE-EU/NL/355/02/245		2
4	BR 04	Trox	Brandklep FKRE-EU/NL/400/02/245		1