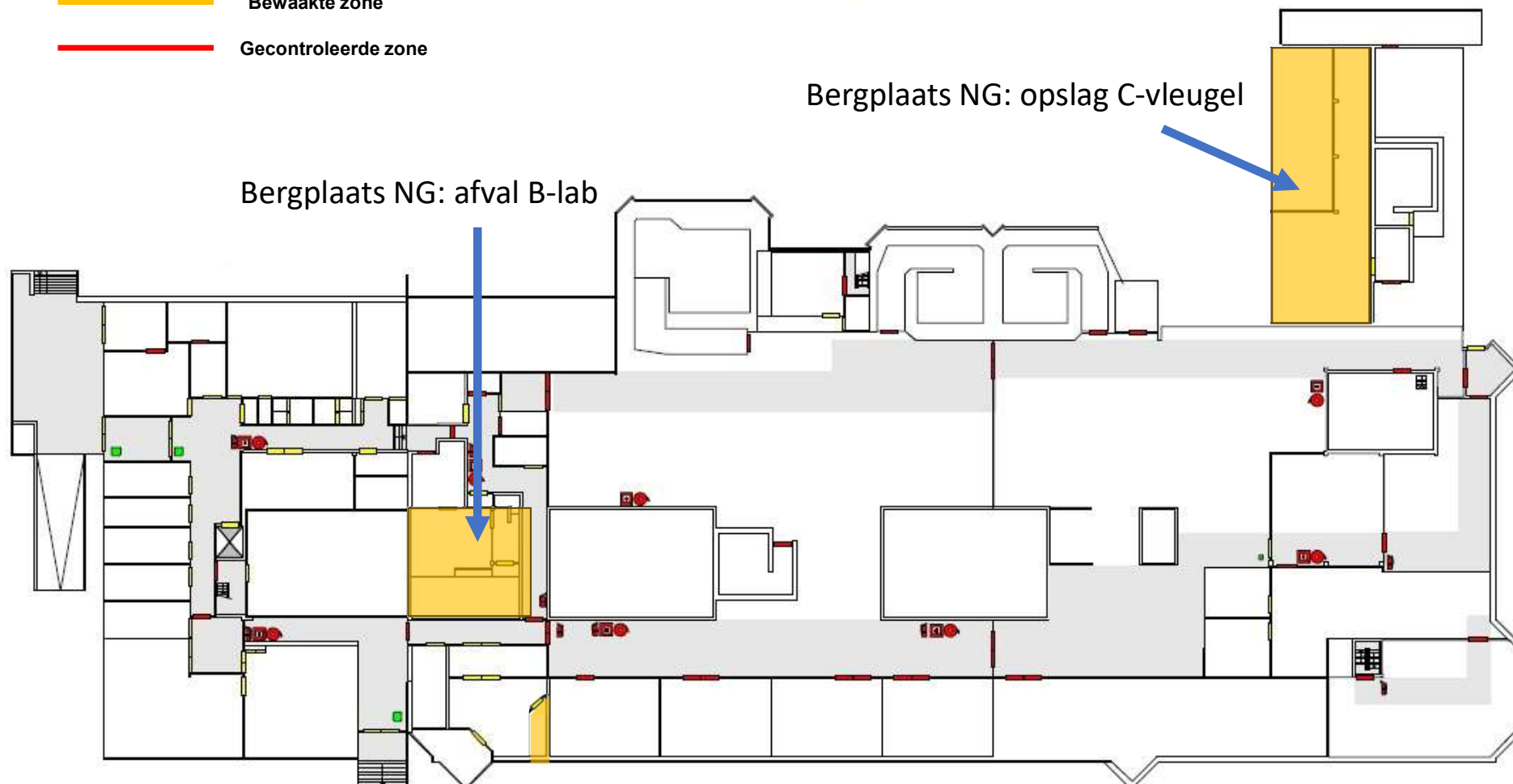


Bijlage 3

Radiologische zones; bergplaats aanduidingen en beschrijving bergplaatsen

-  Bewaakte zone
-  Gecontroleerde zone



Souterrain

beschrijving bergplaatsen:

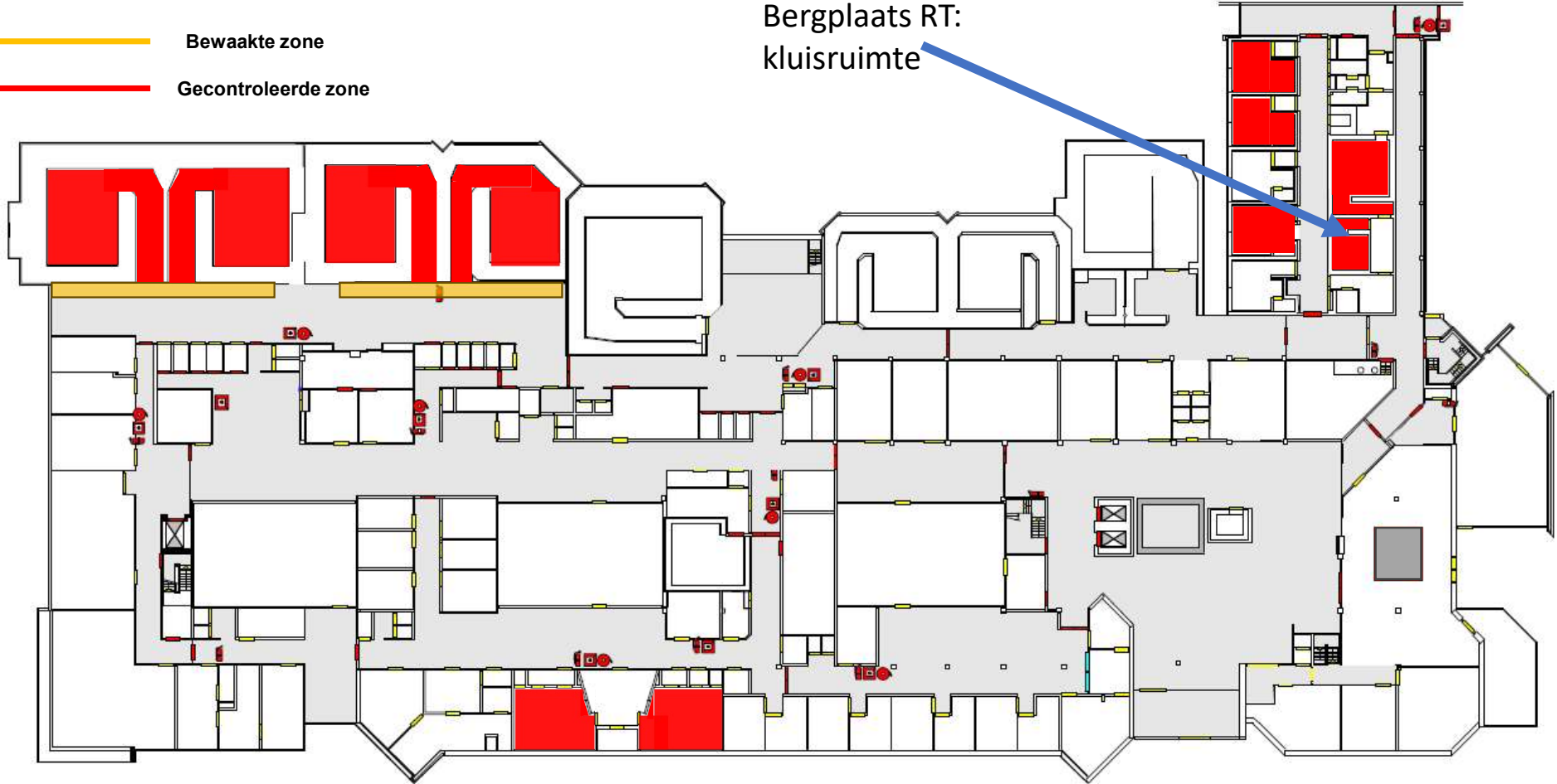
Souterain:

Opslag C-vleugel: Afgesloten brandwerende ruimte voor Jodium therapie en Lutetium afval.

Bergplaats B-lab: Afgesloten ruimte voor klein afval vanuit B-lab. Voorzien van brandwerende kasten.

-  Bewaakte zone
-  Gecontroleerde zone

Bergplaats RT:
kluisruimte



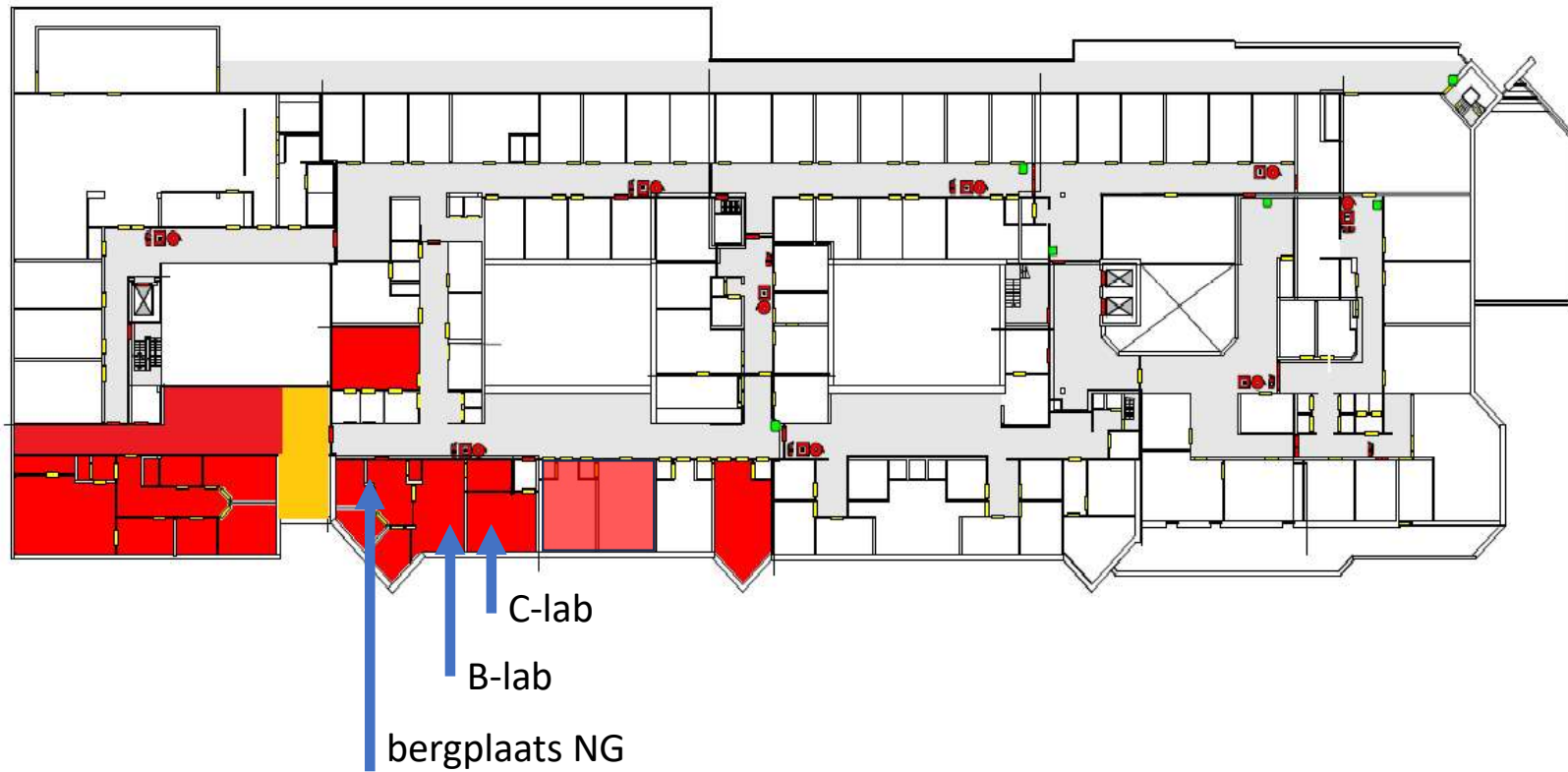
Begane grond

beschrijving bergplaatsen:

begane grond:

Kluis C-vleugel: Afgesloten beveiligde ruimte. 30 cm beton rondom. Voorzien van extra kluisjes voor kleine bronnen. Bewaarplaats voor veel ijk bronnen.

- Bewaakte zone
- Gecontroleerde zone



1e verdieping

beschrijving bergplaatsen:

1^e verdieping:

Opslag NG ijkbronnen : floodsource en penmarkers en opslag PET bronnen: Afgesloten nis met extra brandbeveiliging. Floodsource is geplaatst in een kar met loden bekleding voor extra afscherming. Penmarkers zijn geplaatst in hotelkluis in eigen afscherming. PET tonnetje in aparte afgesloten afscherming.

B-lab: opslagplaats voor generatoren en kleine voorraad. Voorzien van afscherming. Eigen brandcompartiment.

C-lab: afvalbakken voorzien van afscherming. Eigen brandcompartiment.
Unit B en C lab is gezamenlijk voorzien van toegangscontrole